

3.NP - ELEKTROINSTALACE

LEGENDA ÚČELU MÍSTNOSTÍ

Označení	Účel místnosti	Plocha m2	Osvětlení dle ČSN EN 12464-1 Lx	čísloček č.	Prostředí dle ČSN 33 2000-5-51 ed.3
3.01	CHODBA	73,50	300	neurčen	AB5, AD1
3.02	PŘEDSÍŇ TOALET	4,90	250	neurčen	AB5, AD2
3.03	WC ŽENY	4,90	250	neurčen	AB5, AD2
3.04	SCHODIŠTĚ	13,30	200	neurčen	AB5, AD1
3.05	ÚKLID	2,30	250	neurčen	AB5, AD2
3.06	PŘEDSÍŇ TOALET	3,10	250	neurčen	AB5, AD2
3.07	WC MUŽI	4,70	250	neurčen	AB5, AD2
3.08	KANCELÁŘ A	21,80	500	neurčen	AB5, AD1
3.09	KANCELÁŘ B	22,40	500	neurčen	AB5, AD1
3.10	KANCELÁŘ C	22,40	500	neurčen	AB4, AD1
3.11	KANCELÁŘ D	14,50	500	neurčen	AB1, AD1
3.12	KANCELÁŘ E	15,40	500	neurčen	AB5, AD1
3.13	KANCELÁŘ F	14,70	500	neurčen	AB5, AD1
3.14	ZASEDACÍ MÍSTNOST	28,80	500	neurčen	AB5, AD1
3.15	KANCELÁŘ G	29,00	500	neurčen	AB5, AD1
3.16	KANCELÁŘ H	15,80	500	neurčen	AB5, AD1
3.17	KANCELÁŘ I	18,80	500	neurčen	AB5, AD1
3.18	KANCELÁŘ J	18,80	500	neurčen	AB5, AD1
3.19	KANCELÁŘ K	15,80	500	neurčen	AB5, AD1
3.20	KANCELÁŘ L	14,70	500	neurčen	AB5, AD1
3.21	KANCELÁŘ M	14,70	500	neurčen	AB5, AD1
3.22	KANCELÁŘ N	15,90	500	neurčen	AB5, AD1
3.23	RESPIRIUM	2,90	250	neurčen	AB5, AD1

POZNÁMKA :

U VYBRANÝCH VÝROBKŮ JE PRO JASNÉ A PŘESNÉ VYMEZENÍ POŽADOVANÝCH PARAMETRŮ UVEDEN MOŽNÝ VÝROBCE V SOULADU SE ZÁKONEM Č. 134/2016 SB.).
PŘI REALIZACI LZE POUŽÍT I JINÉHO VÝROBCE (DODAVATELE) PŘI SPLNĚNÍ TECHNICKÝCH PARAMETRŮ UVEDENÉHO TYPU VÝROBKU MOŽNÉHO VÝROBCE (DODAVATELE).
TECHNICKÝMI PARAMETRY SE M.J. ROZUMÍ PEVNOSTNÍ CHARAKTERISTIKY, FYZIKÁLNĚ TECHNICKÉ VLASTNOSTI, PARAMETRY SPOTŘEBY A VÝKONU, ROZMĚRY, HMOTNOSTI, HLUKOVÉ PARAMETRY, MATERIÁLOVÉ PROVEDENÍ, DESIGN/ ESTETICKÉ A KVALITATIVNÍ VLASTNOSTI, PROVOZNÍ VLASTNOSTI, ŽIVOTNOST, ZPŮSOB OVLÁDÁNÍ, VÁZBY NA OSTATNÍ PROFESI APOD.
PŘÍPADNÉ ZMĚNY JE NUTNÉ DOKLADOVAT (NAPŘ. STATICKÝM VÝPOČTEM), KONZULTOVAT A ODSOULŠAT PROJEKTANTEM, T.J. ZPRACOVATELEM TOHOTO PROJEKTU.

Proudová soustava : 3 NPE, 400/230 V, 50 Hz stř. TN-S

Ochrana dle ČSN 33 2000- 4-41 ed.2 : automatickým odpojením od zdroje – normální
: proudovými chrániči – doplněná

Prostředí dle ČSN 33 2000-5-51 ed.3 : viz tabulka

Prostředí dle ČSN 33 2000-7-701 : zóny v koupelnách

OP ochranné pospojování dle ČSN 33 2000-4-41 ed.2 provedeno vodičem CY 4 z/2 v omešce a CY 6 z/2 volně nebo v podlaze

LEGENDA PŘÍSTORJŮ

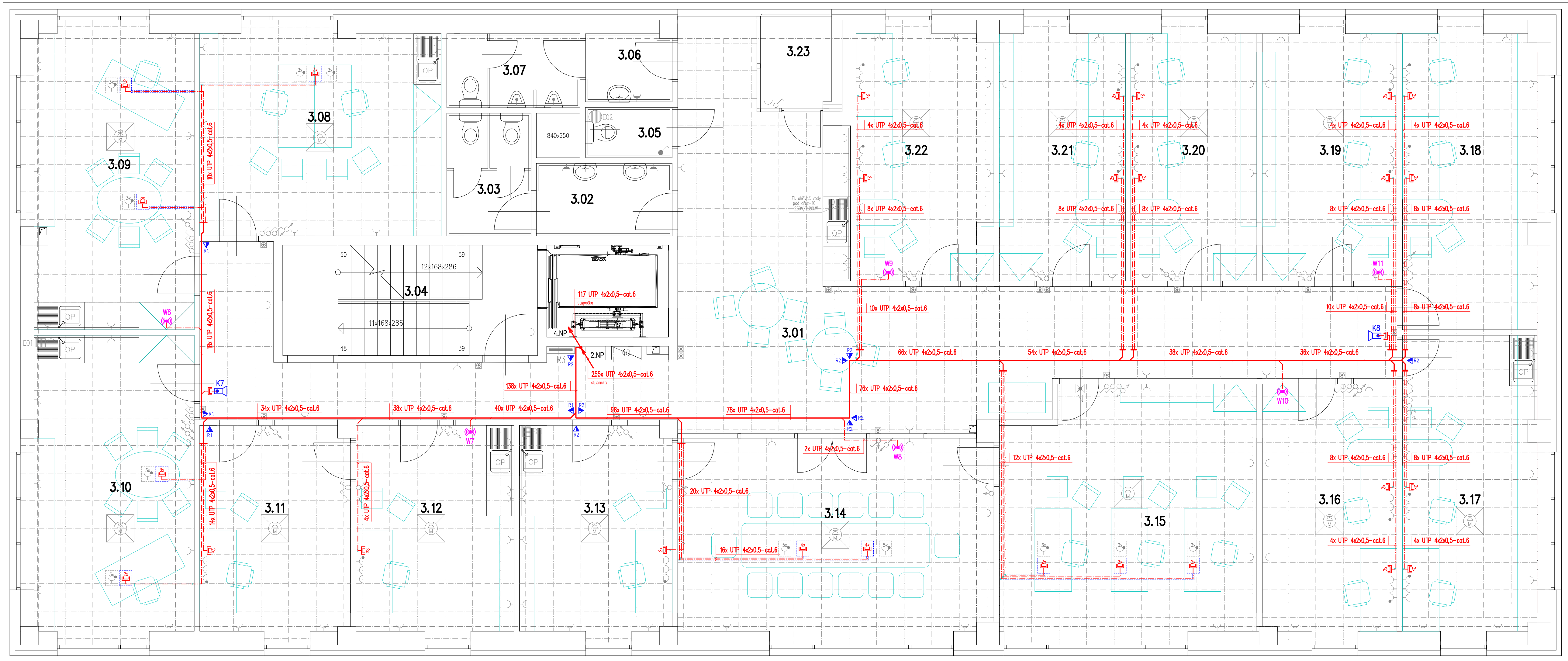
- 1x zásuvka datová dvojnásobná, IP20
- 2x zásuvka datová dvojnásobná, IP20
- 3x zásuvka datová dvojnásobná, IP20
- 4x zásuvka datová dvojnásobná, IP20
- Datové zásuvky v instalační podlahové krabici
- Vývod 1x datového kabelu – zvláštní využití
- Vývod 2x datového kabelu – WIFI
- Vývod 2x datového kabelu – kamera
- RACK Datový rozvaděč – RACK

INSTALAČNÍ MATERIÁL

- Plastová instalační ohebná trubka prům. 16 mm
- R1 Drátěný kabelový žlab 50x60 mm
- R2 Drátěný kabelový žlab 50x150 mm
- R3 Drátěný kabelový žlab 50x300 mm
- Plastová chránička PVC DN40 – v podlaze

LEGENDA KABELŮ

- Datový kabel UTP 4x2x0,5 mm2-cat.6, nestíněný
- Sdělovací kabel SYKFY 25x2x0,5 mm2 – nový
- Sdělovací kabel SYKFY 25x2x0,5 mm2 – stávající



OU – STAVEBNÍ ÚPRAVY OBJEKTU ZW – DĚKANÁT

PŘÍSTAVBA, NÁSTAVBA A STAVEBNÍ ÚPRAVY STAVAJÍCÍHO OBJEKTU NA P.Č. 1324/1 a 1324/2, K.Ú. ZABŘEH-VŽ V AREÁLU LÉKAŘSKÉ FAKULTY OSTRAVSKÉ UNIVERZITY

ČÁST :	D	DOKUMENTACE OBJEKTŮ STAVBY
ODDÍL :	D1	DOKUMENTACE STAVEBNÍCH POZEMNÍCH OBJEKTŮ
OBJEKT :	D1.4	SO 01 – OBJEKT ZW – DĚKANÁT
PROFESI :	D.1.4.3.1	ELEKTROINSTALACE, SLABOPROUD, BLESKOSVOD

OBSAH :
3.NP - SLABOPROUDÉ ROZVODY

FORMÁT	6 x A4
DATUM	10/2020
ÚČEL	DZS
ČÍSLO ZAKÁZKY	R-2020/41

MĚŘÍTKO :
1:50

PARÉ :

ČÍSLO VÝKRESU :
25